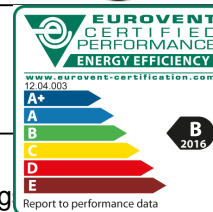
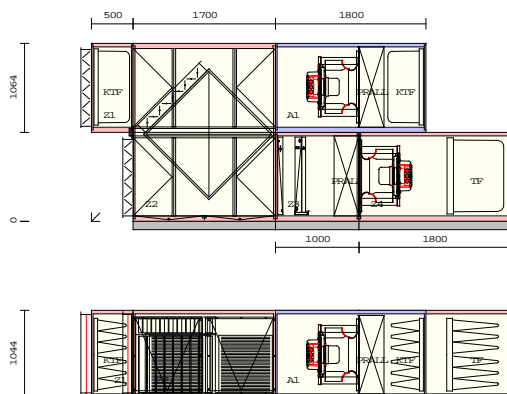


Feldolgozó: sipos **Dátum:** 2016.10.14. **Megrendel -**
Ajánlat szám: SB0144 **Poz-sz:** 1 **Vevő:** Külven tKft
Projekt: Pangea Ökocentrum



Befúvás: Airbox F40-10Q **Magass** 2228mm **Széless** 1044mm **Súly:** 1262kg
Elszívás: Airbox F40-10Q **AHU-F4010QIW** **Hossz:** 5000mm **F40 - 40mm Falvastag**



Hővisszanyerés - egymásfelett

Befúvás: Vol=5000m³/h dP_{ext}=300 Pa dP_{tot}=799 Pa
 V=1,5m/s (V1)

Hang teljesítmény:

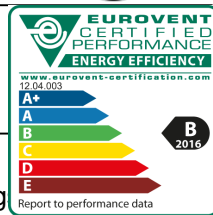
	63Hz	125Hz	250Hz	500Hz	1kHz	2kHz	4kHz	8kHz	Summe	
Készülék külső fal:										
LwA	42	49	36	39	40	33	29	27	51	dB(A)
Készülék szívócsonk:										
LwA	34	57	60	54	53	39	35	28	63	dB(A)
Készülék nyomócsonk:										
LwA	45	67	70	71	72	68	63	55	77	dB(A)

Elszívás: Vol=5000m³/h dP_{ext}=300 Pa dP_{tot}=604 Pa
 V=1,5m/s (V1)

Hang teljesítmény:

	63Hz	125Hz	250Hz	500Hz	1kHz	2kHz	4kHz	8kHz	Summe	
Készülék külső fal:										
LwA	39	46	33	36	37	30	26	24	48	dB(A)
Készülék szívócsonk:										
LwA	39	61	64	65	66	62	57	49	71	dB(A)
Készülék nyomócsonk:										
LwA	39	61	64	63	64	59	54	46	70	dB(A)

Feldolgozó: sipos **Dátum: 2016.10.14.** **Megrendel -**
Ajánlat szám: SB0144 **Poz-sz: 1** **Vevő: Külvén tKft**
Projekt: Pangea Ökocentrum



Befúvás: Airbox F40-10Q Magass 2228mm Széless 1044mm Súly: 1262kg
Elszívás: Airbox F40-10Q AHU-F4010QIW Hossz: 5000mm F40 - 40mm Falvastag

Technikai adatok

Bef Z1 C1 Tászkás szűrő M5

Szűrő hossza: 360 mm Szűrő felület: 6,7 m²
Áramlási sebesség: 1,8 m/s
dP kiválasztási: 118 Pa
dP kezdeti: 36 Pa dP vég (EN13053): 200 Pa
Mérettek: 1x592², 1x592/287, 1x287/592, 1x287²

Bef Z1 C2 szabályozó zsalu (EN1751 Kl.2) B=938 H=938

dP levegő: 2 Pa

Bef Z2 C1 H2-keresztáramú hővisszanyerő 1000E-0750

Hőcserélő típus:	H21000/3.0/E	Nedves hővisszanyerési szám:	79,9 %
Höm. friss levegő:	-15 °C	Höm. elszívott levegő:	22 °C
Nedves friss levegő:	90 %r.F.	Nedves elszívott levegő:	45 %r.F.
Höm. befűjt levegő:	14,6 °C	Höm. kidobott levegő:	0,694 °C
dP befűjt levegő:	156 Pa	dP elszívás:	163 Pa
Hőteljesítmény:	49,1 kW	Kondenzátum mennyisége:	5,63 g/s

Szivárgás: <0.1% a névleges légáramnak kedvező ventilátor elrendezés esetén

EnEV szerinti adatok EN 13053 (2007-09) szerint, száraz referencia feltételek és kiegyenlített tömegáramnál:

Höm. friss levegő:	5 °C	Höm. elszívott levegő:	25 °C
Nedves friss levegő:	90 %r.F.	Nedves elszívott levegő:	25 %r.F.
Befúvás tömegárama:	6000 kg/h	Elszívás tömegárama:	6000 kg/h
dP befűjt levegő:	164 Pa	dP elszívás:	168 Pa
Teljesítmény:	23,1 kW	Száraz hővisszanyerési szám:	69,4 %
Hatékonyság:	67,1 %	Teljesítmény szám:	30,1

Felvett teljesítmény dP keresztül: 0,769 kW

EnEV szerinti adatok EN 13053 (2007-09) szerint, száraz referencia feltételek és kiegyenlített tömegáramra:

Hővisszanyerés-futási idő:	4000-6000	Hővisszanyerési-osztály:	H1
----------------------------	-----------	--------------------------	----

Frisslevegő hőmérséklet = Kiválasztási frissevegő hőmérséklet (Eurovent)

Bef Z2 C2 szabályozó zsalu (EN1751 Kl.2) B=938 H=938

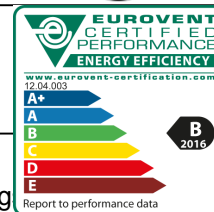
dP levegő: 2 Pa

Bef Z3 C1 fűtő PWW Cu/Al

Csősorok száma:	2	Légmennyiség:	5000 m ³ /h
Höm. levegő belépés:	-15 °C	Höm. közeg belépés:	70 °C
Höm. levegő kilépés:	25 °C	Höm. közeg kilépés:	50 °C
dP száraz levegő:	19 Pa	dP közeg:	10,6 kPa
Fűtési teljesítmény:	66,7 kW	Keringtetett mennyiség:	2,92 m ³ /h
		Glikol arány (etilén):	0 %
		Közeg mennyiség:	6 l
Áramlási sebesség:	1,9 m/s	Csőkörök száma:	9
		Csőcsatlakozás:	1 "

Kód: 7NFB0952091512007970864020623100100SES3215

Feldolgozó: sipos **Dátum:** 2016.10.14. **Megrendel -**
Ajánlat szám: SB0144 **Poz-sz:** 1 **Vevő:** Külvén tKft
Projekt: Pangea Ökocentrum



Befuvás: Airbox F40-10Q **Magass** 2228mm **Széless** 1044mm **Súly:** 1262kg
Elszívás: Airbox F40-10Q **AHU-F4010QIW** **Hossz:** 5000mm **F40 - 40mm Falvastag**

Bef Z3 C2 hűtő PKW Cu/Al keret 1.4301 (V2A)

Csősorok száma:	3	Légmennyiség:	5000 m³/h
Höm. levegő belépés:	30 °C	Höm. közeg belépés:	7 °C
Höm. levegő kilépés:	20 °C	Höm. közeg kilépés:	12 °C
Nedves levegő belépés:	52 %r.F.	Keringetett mennyiség:	4,95 m³/h
Nedves levegőkilépés:	73,6 %r.F.	dP közeg:	38,7 kPa
dP nedves levegő:	30 Pa	Glikol arány (etilén):	0 %
dP száraz levegő:	26 Pa	Közeg mennyiség:	10 l
dP cseplev választó:	31 Pa	Kondenzátum mennyisége:	16,7 l/h
Áramlási sebesség:	2,08 m/s	Csőkörok száma:	8
Hűtő teljesítmény:	28,9 kW	Csőcsatlakozás:	1,25 "

Kód: 7NHB0952091512507960864031030125125CEE3215

Ventilátor kiválasztás nedves hűtőhöz

Bef Z4 C1 Szabadonfutó járókerék GKHM560-CIB180.6IF

Ventilátor-adatok

Légmennyiség:	5000 m³/h	dP dinamikuss:	9 Pa
dP total:	799 Pa	dP beépítés:	13 Pa
dP stat.:	790 Pa	dP belső:	490 Pa
dP külső:	300 Pa		
Felvett teljesítmény (Pel):	2,1 kW	Kiterhelés (fordulatszám):	90,1 %
Fordulatszám:	1307 U/min		
Áramfelvétel:	3,1 A	Hang teljesítmény LwA6:	81 dB(A)
Hatásfok (tot):	53 %	Düzni együthető:	265
dP düzni:	214 Pa	Vent. Hatásfok (stat):	52,2 %
ErP-státusz:	ErP ready 2015	SFP-osztály (EnEV):	3
SFPv:	1,19 kW/m³(SFP1)		

Motor-adatok EC-motor integrált elektronikával

Névleges feszültség:	3x400V/50Hz	Névleges teljesítmény:	3,3 kW
Motor védelem:	Integriert	Névleges áram:	4.8@400V A
Névleges fordulat:	1450 U/min		
Hatékonyság osztálynak megfelelően			IE4

Energia hatékonyság

Sebesség osztály:	V1		
Teljesítmény osztály:	P2	max. Pel (RLT01):	2,39 kW

Ventilátor-adatok a DIN 24166 szerinti 1. pontossági osztálya szerint

The fan system effect is taken into account in the fan performances

Bef Z4 C2 Tászkás szűrő F7

Szűrő hossza:	600 mm	Szűrő felület:	13,8 m²
Áramlási sebesség:	1,8 m/s		
dP kiválasztási:	118 Pa	dP vég (EN13053):	200 Pa
dP kezdeti:	36 Pa		
Méreték:	1x592², 1x592/287, 1x287/592, 1x287²		

Elsz A1 C1 Tászkás szűrő M5

Szűrő hossza:	360 mm	Szűrő felület:	6,7 m²
Áramlási sebesség:	1,8 m/s		
dP kiválasztási:	118 Pa	dP vég (EN13053):	200 Pa
dP kezdeti:	36 Pa		
Méreték:	1x592², 1x592/287, 1x287/592, 1x287²		

Feldolgozó: sipos **Dátum:** 2016.10.14. **Megrendel -**
Ajánlat szám: SB0144 **Poz-sz:** 1 **Vevő:** **Külven tKft**
Projekt: **Pangea Ökocentrum**



Befuvas: Airbox F40-10Q **Magass** 2228mm **Széless** 1044mm **Súly:** 1262kg
Elszívás: Airbox F40-10Q **AHU-F4010QIW** **Hossz:** 5000mm **F40 - 40mm Falvastag**

Elsz A1 C3 Szabaddonfutó járókerék GKHM560-CIB180.6IF

Ventilátor-adatok

Légmennyiség:	5000 m ³ /h		
dP total:	604 Pa	dP dinamikus:	9 Pa
dP stat.:	595 Pa	dP beépítés:	13 Pa
dP külső:	300 Pa	dP belső:	295 Pa
Felvett teljesítmény (Pel):	1,54 kW		
Fordulatszám:	1147 U/min	Kiterhelés (fordulatszám):	79,1 %
Áramfelvétel:	2,2 A		
Hatásfok (tot):	55 %	Hang teljesítmény LwA6:	78 dB(A)
dP dűzni:	214 Pa	Dűzni együtható:	265
ErP-státusz:	ErP ready 2015	Vent. Hatásfok (stat):	53,7 %
SFPv:	0,949 kW/m ³ (SFP2)	SFP-osztály (EnEV):	2

Motor-adatok EC-motor integrált elektronikával

Névleges feszültség:	3x400V/50Hz	Névleges teljesítmény:	3,3 kW
Motor védelem:	Integrált	Névleges áram:	4.8@400V A
Névleges fordulat:	1450 U/min		
Hatékonyosság osztálynak megfelelően			IE4

Energia hatékonyság

Sebesség osztály:	V1		
Teljesítmény osztály:	P1	max. Pel (RLT01):	1,83 kW

Ventilátor-adatok a DIN 24166 szerinti 1. pontossági osztálya szerint
 The fan system effect is taken into account in the fan performances

Levegő sűrűsége: 1,2 kg/m³, Légnomás: 1013,25 hPa

SFP-osztály (EnEV): H1 vagy H2 hővisszanyerő osztály tartalmazza a bónuszt a validálás terhelési feltételeknél

Feldolgozó: sipos **Dátum:** 2016.10.14. **Megrendel -**
Ajánlat szám: SB0144 **Poz-sz:** 1 **Vevő:** Külvén tKft
Projekt: Pangea Ökocentrum



Befúvás: Airbox F40-10Q **Magass** 2228mm **Széless** 1044mm **Súly:** 1262kg
Elszívás: Airbox F40-10Q **AHU-F4010QIW** **Hossz:** 5000mm **F40 - 40mm Falvastag**

Készülék típus	NLSK	Készüléképítési	KSK
	Nem-Lakóépület-Szellőztető készülék		Két-Irányú-Szellőztető készülék
Meghajtás fajtája:	Fordulatszám szabályozás		

SFPint	763 W/(m³/s)
SFPint limit (2016):	1052 W/(m³/s)
SFPint limit (2018):	-

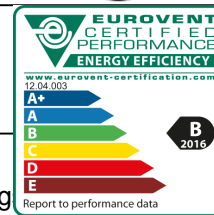


Összes készülék tulajdonságok:	
WRS fajtája:	Lemezes hőcserélő
Termikus átviteli hatásfok (EN13053 szerint):	69 %,WRG nem felel meg 2018-nak
Külső legmagasabb szivárgási érték (-400Pa / +400Pa):	0,32 % / 0,34 %
Belső legmagasabb szivárgási érték (250Pa):	0,1 %

Légáram:	1,39 m³/s	Légáram:	1,39 m³/s
Δpsext:	300 Pa	Δpsext:	300 Pa
Elektr. Bemeneti teljesítmény:	2,1 kW	Elektr. Bemeneti teljesítmény:	1,54 kW
Δpsint:	200 Pa	Δpsint:	204 Pa
Δpsadd:	290 Pa	Δpsadd:	91 Pa
Légsebesség:	1,5 m/s	Légsebesség:	1,5 m/s
ηstat(327/2011/EU):	65,1 %	ηstat(327/2011/EU):	65,1 %
Szűrőfokozat:	F7	Szűrőfokozat:	M5
Hangteljesítményszint:	51 db(A)	Hangteljesítményszint:	48 db(A)

Általános tulajdonságok:	
Termikus Bypass	A WRS-nek a 1253/2014/EU rendelet által előírt termikus Bypass, a rotor mellett kialakított Bypassal történik.
Meghajtás:	Ha egy légkezelőgép szabályozás nélkül kerül megrendelésre vagy kiszállításra, akkor az 1253/2014/EU irányelv alapján többfokozatú meghajtással, vagy fordulatszám szabályozóval kell megtervezni.
Tisztítási tanács:	www.rosenberg-gmbh.com alatt elérhető
A beépített ventilátorok megfelelnek a 2009/125/EK irányelvnek és a 327/2011/EU rendeletnek	

Feldolgozó: sipos **Dátum:** 2016.10.14. **Megrendel -**
Ajánlat szám: SB0144 **Poz-sz:** 1 **Vevő:** **Külven tKft**
Projekt: **Pangea Ökocentrum**



Befuvas: Airbox F40-10Q **Magass** 2228mm **Széless** 1044mm **Súly:** 1262kg
Elszívás: Airbox F40-10Q **AHU-F4010QIW** **Hossz:** 5000mm **F40 - 40mm Falvastag**

Állapot	Megnevezés	Cikksz.	Db.s	Súly [kg]
Bef Z1	Modul ház Airbox F40-10Q l=500mm		1	41
Bef Z1 C1	Táskás szűrő M5	FTN10Q-0510B	1	21
Bef Z1 C1	mérőcsonk védőkupakkal (PVC), D=6.5mm, szerelve	MSS000-0001B	1	0
Bef Z1 C2	szabályozó zsalu (EN1751 Kl.2) B=938 H=938	JK2F10Q01N1N	1	12
Bef Z2	Modul ház Airbox F40-10Q l=1700mm		1	208
Bef Z2 C1	H2-keresztáramú hővisszanyerő 1000E-0750	PTHX100075SE	1	245
Bef Z2 C1	bypass-zsalu ((S40/R40))	JKB100-0750S	1	18
Bef Z2 C1	2 kondenzáló oldalsó elvezetéssel	KWA000-0000P	1	0
Bef Z2 C1	mérőcsonk védőkupakkal (PVC), D=6.5mm, szerelve	MSS000-0001B	2	0
Bef Z2 C2	szabályozó zsalu (EN1751 Kl.2) B=938 H=938	JK2F10Q01N1N	1	12
Bef Z3	Modul ház Airbox F40-10Q l=1000mm		1	82
Bef Z3 C1	fűtő PWW Cu/Al	PWWB10Q00A0NRO1	29	
Bef Z3 C1	hosszú fagyvédő termosztát	FST000-0216N	1	0
Bef Z3 C2	hűtő PKW Cu/Al keret 1.4301 (V2A)	PKWB10Q00A0ERO	1	46
Bef Z3 C2	V2A kondenzáló 960 x 720, oldalsó kifolyással D=33,2mm	KWA10Q-1072E	1	0
Bef Z3 C2	cseppelválasztó	TASB10Q0101N	1	9
Bef Z3 C3	szívóoldali áramlélőosztó szab. ventihez 500-630	BOX000-1034N	1	0
Bef Z4	Modul ház Airbox F40-10Q l=1800mm		1	147
Bef Z4 C1	Szabardonfutó járókerék GKHM560-CIB180.6IF	N88-56300	1	58
Bef Z4 C1	szerv. kapcsoló (GS5) 1 fokozatú 7,5kW	H80-00034	1	1
Bef Z4 C1	Clamp box EC mounted; Clamps to AHU outside acc. SB 01.428	W21-00132	1	1
Bef Z4 C1	ALWAYS USE clamp box EC mounted HERE !!!	W21-99132	1	0
Bef Z4 C1	Kivezetett nyomásmérő tömlő	mpr-Rmlaus71	1	0
Bef Z4 C2	Táskás szűrő F7	FTN10Q-0700B	1	21
Bef Z4 C2	mérőcsonk védőkupakkal (PVC), D=6.5mm, szerelve	MSS000-0001B	1	0
Elsz A1	Modul ház Airbox F40-10Q l=1800mm		1	147
Elsz A1 C1	Táskás szűrő M5	FTN10Q-0510B	1	21
Elsz A1 C1	mérőcsonk védőkupakkal (PVC), D=6.5mm, szerelve	MSS000-0001B	1	0
Elsz A1 C2	szívóoldali áramlélőosztó szab. ventihez 500-630	BOX000-1034N	1	0
Elsz A1 C3	Szabardonfutó járókerék GKHM560-CIB180.6IF	N88-56300	1	58
Elsz A1 C3	szerv. kapcsoló (GS5) 1 fokozatú 7,5kW	H80-00034	1	1
Elsz A1 C3	Clamp box EC mounted; Clamps to AHU outside acc. SB 01.428	W21-00132	1	1
Elsz A1 C3	ALWAYS USE clamp box EC mounted HERE !!!	W21-99132	1	0
Elsz A1 C3	Kivezetett nyomásmérő tömlő	mpr-Rmlaus71	1	0
AHU	szigetelési munka higiénikus min VDI 6022 kivitelhez m-ként (8500mm)	mpr-10QHYGd	1	8
AHU	Készülék kilépésnél horg. drótrács, horg. Mervítés	SGAB10Q000NN	2	4
AHU	alapkeret 100mm horganyzott mell. m-ként (4500mm)	GRBB10Q0000B	1	45
AHU	07Q,10R,10Q,13R,13Q kizárólag alapkerettel !!!	GRBF400713QR	1	0
AHU	alapkeretszerelés modulonként	mpr-GRBan	5	0
AHU	Külső panelek 4-oldalról horg..	GVAF000NNX10	1	0
AHU	Belső panelek 4-oldalról horg.	GVIF000NNX10	1	0
AHU	Kezelőajtó 3D zsanérral és külső riglivel	mpr-Tür40N3	1	0
AHU	Nyomóoldali szifon	SID000-0001N	1	1
AHU	szívóoldali szifon	SIS000-0001N	1	1
AHU	elasztikus csatlakozó 938 x 918	ELSF10Q0001N	4	24

Szállítási feltételek
 Fizetési feltételek
 Szállítási idő

